
Анна Карпенко, к.п.н.

Жители района о перспективах развития территории будущего биосферного резервата «Виштынецкий»

Отчет об исследовании



Заказчик исследования



Немецкая высшая школа
устойчивого развития
Эберсвальде

Одобрено и согласовано



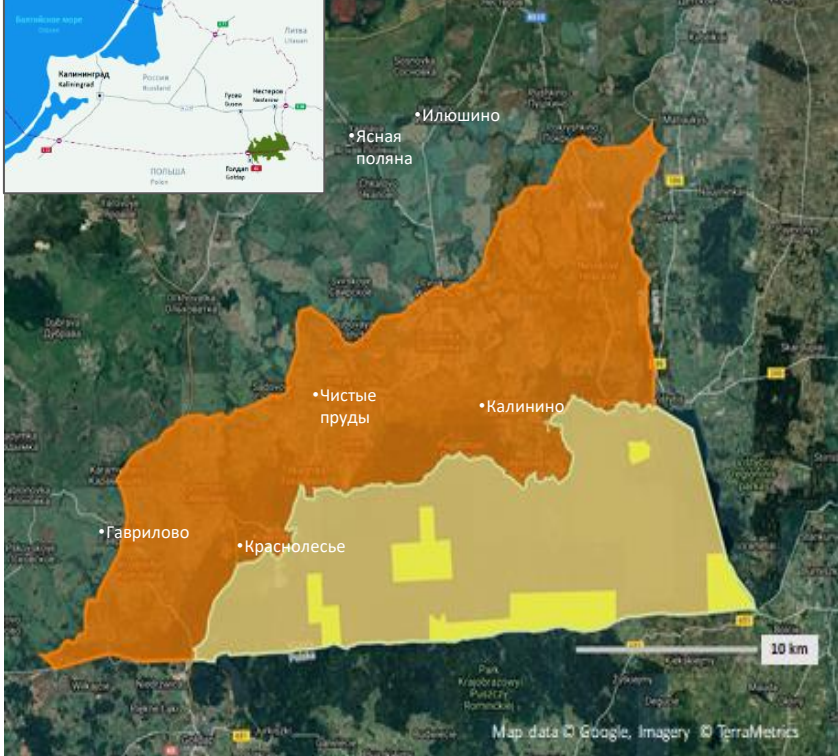
МИНПРИРОДЫ
КАЛИНИНГРАДСКОЙ
ОБЛАСТИ

Министерство
природных ресурсов
и экологии
Калининградской
области



Виштынецкий
природный
парк

Дирекция
Виштынецкого
природного парка



- Зона развития 312 га (57%)
- Зона ухода 206,6 га (37%)
- Зона ядра 33,4 га (6%)

Предложение зонирования планируемого Биорезервата ЮНЕСКО Роминтская пуца / Виштынецкая возвышенность

- 29 поселений, в том числе 5 крупных
- Численность населения на 2010 г. 3652 чел.

Дизайн исследования

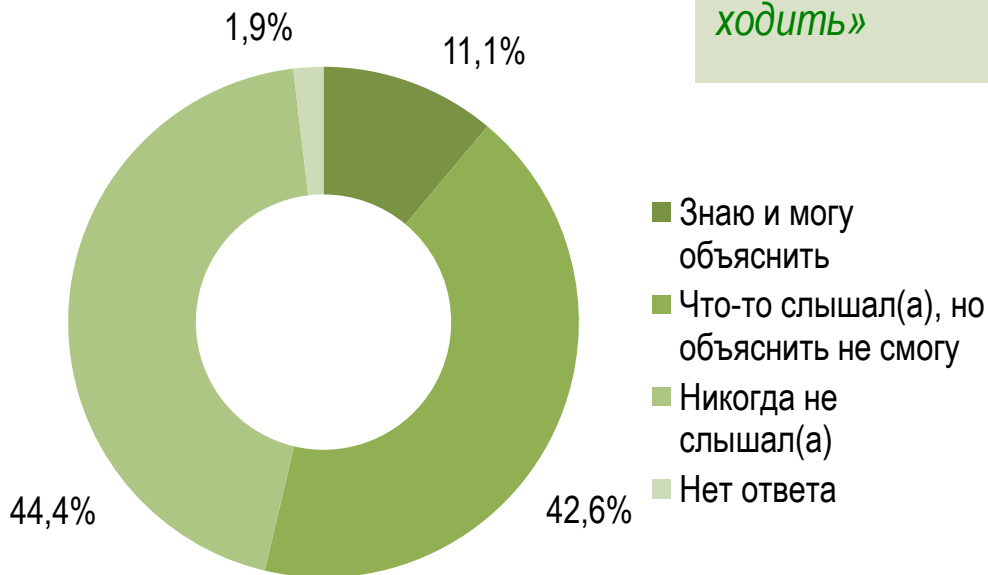
Июнь – август, 2019



- Опрос жителей района (5 поселков) в форме личного интервью (54)
- Экспертные интервью (8)
- Фокус-групповое интервью (1 / 7)
- География опросов: Гаврилово, Илюшино, Калинино, Краснолесье, Чистые Пруды, Ясная Поляна,

Знакомство с понятием резервата

- Зона с ограниченным посещением и любой деятельностью (хозяйственной, производственной и т.д.)
- Характерная зона с особыми приметами / Территория с определенными ограничениями
- Резерват - сохранение части природной территории в первозданном виде
- Замкнутое пространство, ограниченное для посещения



«Настораживает слово «резерват». Люди боятся. Запретов боятся – что куда-то не будут пускать, где-то нельзя будет ходить»

74,1%

Не знают о планах по
созданию биорезервата



«Никто не в курсе. Нужна информация, нужно общение»

Прогноз влияния резервата на жизнь населения



«Это тоже способ развиваться. Какие-то деньги. Люди поедут дышать экологически чистым воздухом»

«Если еще провести ряд образовательных мероприятий, где людям расскажут, проинформируют...»

Источники информации о жизни района



«Лучше всего живое общение. Пусть оно происходило бы раз в полгода или раз в год. Или, например, парк бы приехал в гости. Все бы пришли в ДК, познакомились. Интернетом, соцсетями не все пользуются»

Средства повышения качества коммуникации

46,3%

Инфостенды

44,4%

Специальное издание (газета, брошюра)

20,4%

Каналы в интернете

13,0%

Радиопередачи

22,2%

Интернет-сайт

38,9%

Встречи населения с руководством района и парка





98,1%

**Нравится жить в ЭТИХ
краях**

*«Я влюблена.
Я бы не
променяла
ни на что»*

70,4%

**Особенности территории
сказываются на жизни**



44,5% Недостатки

Ограничения, запреты посещения мест

Ограничения, запреты проезда, штрафы

Ограничения по сбору грибов, ягод

Удаленность

61,1% Преимущества

Условия для здоровой жизни

Дополнительная провизия

Возможности дополнительного заработка, предпринимательства

Граница

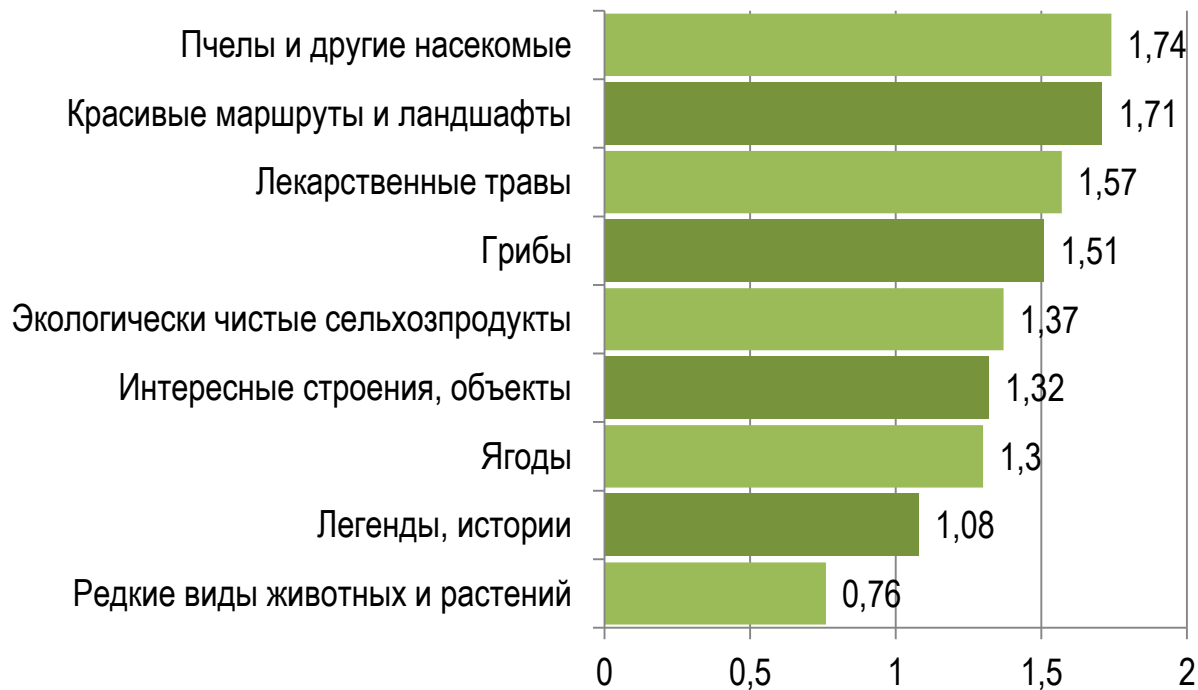
27,8% Как препятствие

24,1% Фактор добрососедства

22,2% Фактор поездок в соседние страны



Богатства края



«Для нас всех лес – это тот же самый дом.
Мы все в этом лесу»

«Говорят, что кто увидел нашу местность,
не могут забыть»



Проблемы и трудности

«Мы в гетто живем просто»

«Везде шлагбаумы. Влево, вправо - расстрел. Местным эти запреты очень не по душе»

«С одной стороны – «Долгов», с другой – парк, тоже не зайти. Некуда идти»

«Минусы наступили только недавно, 10 лет тому назад, когда у нас перестало быть производство, когда поселки стали пустеть»

«Главное – это отсутствие работы. Страшно становится, что пустеют поселки, они становятся просто дачными. Люди живут временно, и это чувствуется»

«Школы не стало, работы не стало, детей надо отправлять в школу, а для этого нужно заработать денег. Где заработать?»



Влияние туризма на
благополучие территории

0,20

Туризм на территории
надо ограничивать

-0,40

*«Надо, чтобы больше
людей сюда приезжало.
Тогда территория
быстрее развивалась бы.»*

Запрос на поддержку



- Низкий уровень осведомленности о понятии биорезервата и планах по его созданию
- Негативные ожидания преобладают и связаны с дальнейшими ограничениями; позитивные - с надеждой на развитие туризма
- Запрос на комплексное информирование и очное общение
- Идентификация с местом, осознание его уникальности, потенциала, рисков и противоречий развития
- Ощущение несправедливости в связи с множественностью ограничений и инфраструктурной неразвитостью
- Надежды на развитие туризма и готовность к предпринимательской деятельности; запрос на поддержку соответствующих видов деятельности



ИТОГИ

E-mail:

a_karpenko@yahoo.com

Презентация является неотъемлемой частью отчета об исследовании.

Исследование выполнено в рамках проекта «Активизация местных жителей как акторов потенциального биосферного резервата «Виштынецкий» в Калининградской области России», 2019

В презентации использованы фото
А. Карпенко, А. Килькина, А. Матвеева

Спасибо за внимание!
